

## Leideanna Ginearálta do Thiománaithe

- Tá sé contúirteach glacadh leis gur féidir le do ghluasteán gach saghas bóthair a láimhseáil, is cuma faoin staid. Fiú má tá feithicil faoi thiomáint ceithre roth agat atá feistithe leis na háiseanna is úire d'fhéadfá bheith i bponc ar bhóithre sa gheimhreadh e.g. aibhneacha átha agus tiomáint trí huisce tuile.
- Úsáid do chuid ceannsoilse maolaithe i gcónaí ionas go bhfeicfidh daoine eile tú.
- Le linn aimsire crua cuir an coscán air go luath agus go séimh. Tógann sé níos faide feithicil a stopadh ar bhóithre atá fliuch nó a bhfuil oighear nó sneachta orthu, mar sin tiomáin níos maille agus fág spás breise idir tú féin agus an fheithicil os do chomhair.
- Nuair a bhíonn na teochtaí níos ísle bí ag faire amach le haghaidh "oighir dhuibh." Má tá cuma shnasta nó lonrach ar an mbóthar d'fhéadfadh gurbh é atá ann ná "oighear dubh", ceann de na guaiseacha is measa sa gheimhreadh. Féach amach d'oighear dubh, go háirithe in áiteanna foscúla / faoi scáth ar bhóithre agus faoi chrainn. Féadann sé tógáil suas go 10 n-uaire níos faide chun stopadh ar oighear.
- Seiceáil do lámhleabhar úinéara chun féachaint an bhfuil aon teicneolaíocht cúnaimh sábháilteachta ag d'fheithicil ar nós Rialú Leictreonach Cobhsaíochta (RLC) nó Córas Coscánaithe Frithghlasála (CCF). Bíodh a fhios agat conas a chabhróidh siad le do chuid tiomána le linn aimsire crua. Ach ná bí ag ceapadh go mbeidh sé níos éasca do d'fheithicil déileáil le tiomáint le linn aimsire crua díreach mar gheall ar na nithe sin.
- Más cosúil go bhfuil feithicil eile atá ag teacht i do threo as smacht ar shneachta nó oighear bí cúramach gan gníomh a ghlacadh róthapa, tá sé níos tábhachtaí fós sna cásanna sin brú go séimh ar na coscáin. Ná bí ag brú ar na coscáin agus ag stiúradh ag an am céanna.

## Leideanna Ginearálta do Thiománaithe, Rothaithe agus Gluaisrothaithe

- Gach geimhreadh gortaítear daoine go dona mar gheall ar shleamhnú agus thitim ar oighear nó sneachta. Bí an-chúramach
- Bí cúramach ach go háirithe agus tú ag siúl in aice le trácht nó ag dul trasna an bhóthair le linn aimsire crua
- Bíonn sé níos deacra feiceáil le linn aimsire crua, mar sin caith éadaí sofheicthe agus bíodh tóirse agat
- Caith éadaí nach gcuireann srian ar do chuid éisteachta nó radhairc

## MEABHRÚCHÁN SÉIMH DO THUIS-MITHEORÍ AGUS DO LEANAÍ SCOILE: SEICEÁIL AR DO CHUID GAOLTA AGUS COMHARSANA

- Cuir glaoch orthu nó buail isteach orthu
- Déan cinnte go bhfuil dóthain breosla, bia agus cógas acu
- Má tá imní ort fúthu cuir glaoch ar na Gardaí agus iarr orthu seiceáil orthu

Tá tuilleadh eolais le fáil ó:

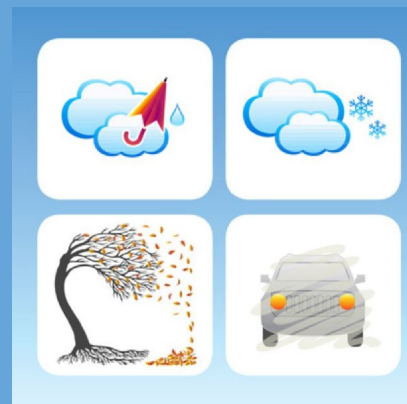
- [www.rsa.ie](http://www.rsa.ie)
- [www.emergencyplanning.ie](http://www.emergencyplanning.ie)
- [www.winterready.ie](http://www.winterready.ie)
- [www.met.ie](http://www.met.ie)
- [www.tii.ie](http://www.tii.ie)
- [www.theaa.ie](http://www.theaa.ie)

# BÍ ULLAMH DON GHEIMHREADH



## Ag Tiomáint go Sábháilte

*Eolas Praiticiúil i gcás Drochaimsire*



LoCall: 1890 252 736 or 0761 001 608  
e-mail: [oe@defence.ie](mailto:oe@defence.ie)



[www.winterready.ie](http://www.winterready.ie)  
[@emergencyIE](https://twitter.com/emergencyIE)



An Roinn Cosanta  
Department of Defence  
An Oifig um Pleanáil Eigeandála  
Office of Emergency Planning

RSA  
Údarás Um Shábháilteacht Ar Bhóithre  
Road Safety Authority



## AG TIOMÁINT SA GHEIMHREADH

Ná bí i bponc má tharlaíonn aimsir chrua.

Is féidir leat cúpla rud simplí a dhéanamh chun déanamh cinnte go mbeidh tú féin agus do chlann sábháilte ar na bóithre an geimhreadh seo.

Féadann drochaimsir mar bháisteach an-trom, gaotha troma, ceo seaca, oighear agus sneachta tarlú go tobann agus teacht aniar aduaidh ar úsáideoirí bóthair.

Le linn aimsire crua ba cheart duit fiafraí duit féin an bhfuil dearbhghá le turas a dhéanamh ar bhóthar. Mura bhfuil, smaoinigh ar fhanacht go mbeidh feabhas tagtha ar an aimsir agus na bóithre sula ndéanfaidh tú do thuras. Tá sé sin tábhachtach ach go háirithe más úsáideoir bóthair leochaileach tú ar nós coisí, rothaí nó gluaisrothaí.

Mura bhfuil an dara rogha agat ach na bóithre a úsáid le linn na haimsire sin—bí réidh. Cuir do chlann/chaire ar a n-eolas faoin mbealach atá beartaithe agat, faoin am a mheasfaidh tú go mbainfidh tú amach do cheann scríbe, agus bíodh fón póca agat. Is é an rud is tábhachtaí ná tiomáint nó rothaíocht nó siúl a dhéanamh go cúramach agus bheith faoi réir i gcónaí don rud nach raibh síil agat leis.

Má thugann na Seirbhísí Éigeandála rabhadh do dhaoine gan dul amach, áfach, ba cheart duit aird a thabhairt orthu.

## An bhfuil d’Fheithicil réidh leis an nGeimhreadh?

**Seo a leanas ar cheart duit a dhéanamh:**

- faigh seirbhís ar do ghluaisteán ionas go mbeidh sé réidh do thiomáint sa gheimhreadh
- cuir níos mó frithreo agus niteoir gaothscátha ann
- déan seiceáil ar na lanna cuimilteora i gcomhair caithimh agus cuimilte agus faigh cinn nua nuair a thosaíonn siad ag smearadh na bhfuinneog seachas iad a ghlanadh
- coimeád brú na mbonn ar an leibhéal atá molta ag an déantóir agus seiceáil go bhfuil 3 mhilliméadar ar a laghad de dhoimhneacht tráchta agat
- déan cinnte go bhfuil soilse go léir na feithicle i riocht oibre agus glan

**Nuair a bhíonn tréimhse fhada d’Aimsir Chrua (ar nós sneachta throm) ar siúl moltar na nithe seo a leanas a iompar i mbúit an ghluaisteáin:**

- Veist Shofheicthe (is fearr 1 amháin in aghaidh an tsuíocháin)
- Buataistí Rubair
- 2 thriantán guaise (ceann amháin do gach taobh de chor más gá)
- Trealamh dí-oighrithe
- Fearas garchabhrach
- Tóirse atá i riocht oibre
- Pluid
- Seaicéad geimhridh agus éadaí teo
- Buidéal d’uisce óil

## BÍ ULLAMH

Sula dtugann tú aghaidh ar thuras seiceáil an bhfuil aon fhadhbanna ar do bhealach:

- Seiceáil na réamhaisnéisí aimsire áitiúla agus náisiúnta
- Le haghaidh tuairiscí suas chun dáta faoi Mhótarbhealaí agus Bhóithre Náisiúnta féach láithreán gréasáin Transport Infrastructure Ireland agus féach ar a rannán faoi Eolas Tráchta agus Aimsire
- Le haghaidh tuairiscí suas chun dáta faoin trácht féach ar láithreán gréasáin an AA nó Íoslódáil a bhfeidhmchlár
- Seiceáil le haghaidh tuairiscí beo faoin aimsir, ón Údarás Áitiúil agus ón nGarda Síochána agus tú ag taisteal - ach cuimhnigh gan d’fhón a úsáid agus tú ag tiomáint
- Is féidir leat láithreán gréasáin d’Údaráis Áitiúil a sheiceáil le haghaidh tuairiscí suas chun dáta faoi dhúnadh bóithre agus féachaint ar an bplean um ‘Grean a Chur ar Bhóithre’ atá ann le haghaidh do chontae féin nuair a éiríonn bóithre reoite
- Tá sé ríthábhachtach go dtabharfá aird ar aon rabhaidh sábháilteachta bóithre, nó coir bhealaigh

### BE WINTER-READY



# Bí Ullamh do Thiomáint Shábháilte sa Gheimhreadh